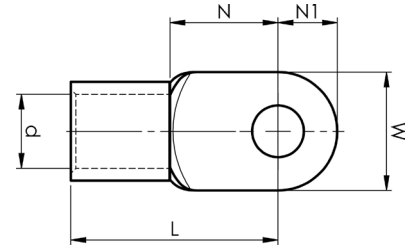




ELPRESS®

Product Datasheet



DIN 46234 sheet metal terminals 10 - 185 mm²

mm ²	AWG	Name	Screw	W (mm)	d	N	N1	L	Tool	Die	Marking	Pcs/pack
10	8	B10-5R	M5	10	4,5	8	5	16	GWB4010, V600, V1300	7	10	100
10	8	B10-6R	M6	11	4,5	9	5,5	17	GWB4010, V600, V1300	7	10	100
10	8	B10-8R	M8	14	4,5	12	7	27	GWB4010, V600, V1300	7	10	100
10	8	B10-10R	M10	18	4,5	13	9	21	GWB4010, V600, V1300	7	10	100
10	8	B10-12R	M12	22	4,5	15	11	23	GWB4010, V600, V1300	7	10	100
16	6	B16-5R	M5	11	5,8	10	5,5	26	V600, V1300, V250	8	16	100
16	6	B16-6R	M6	11	5,8	10	5,5	26	V600, V1300, V250	8	16	100
16	6	B16-8R	M8	14	5,8	12	7	29	V600, V1300, V250	8	16	100
16	6	B16-10R	M8	18	5,8	14	9	33	V600, V1300, V250	8	16	100
16	6	B16-12R	M12	22	5,8	16	11	37	V600, V1300, V250	8	16	100
25	4	B25-6R	M6	12	7,5	14	6	31	V600, V1300, V250	10	25	100
25	4	B25-8R	M8	16	7,5	14	8	33	V600, V1300, V250	10	25	100
25	4	B25-10R	M10	18	7,5	15	9	35	V600, V1300, V250	10	25	100
25	4	B25-12R	M12	22	7,5	20	11	42	V600, V1300, V250	10	25	100
25	4	B25-16R	M16	28	7,5	24	14	49	V600, V1300, V250	10	25	100
35	2	B35-6R	M6	15	9	14	7,5	34	V600, V1300, V250	12	35	100
35	2	B35-8R	M8	16	9	14	8	34	V600, V1300, V250	12	35	100
35	2	B35-10R	M10	18	9	15	9	36	V600, V1300, V250	12	35	100
35	2	B35-12R	M12	22	9	19	11	42	V600, V1300, V250	12	35	100
35	2	B35-16R	M16	28	9	24	14	50	V600, V1300, V250	12	35	100
50	1/0	B50-6R	M6	18	11	18	9	43	V600, V1300, V250	14,5	50	100
50	1/0	B50-8R	M8	18	11	18	9	43	V600, V1300, V250	14,5	50	100
50	1/0	B50-10R	M10	18	11	18	9	43	V600, V1300, V250	14,5	50	100
50	1/0	B50-12R	M12	22	11	20	11	47	V600, V1300, V250	14,5	50	100
50	1/0	B50-16R	M16	28	11	24	14	54	V600, V1300, V250	14,5	50	100
70	2/0	B70-8R	M8	22	13	20	11	49	V600, V1300, V250	17	70	100
70	2/0	B70-10R	M10	22	13	20	11	49	V600, V1300, V250	17	70	100
70	2/0	B70-12R	M12	22	13	20	11	49	V600, V1300, V250	17	70	100
70	2/0	B70-16R	M16	28	13	24	14	56	V600, V1300, V250	17	70	100
95	4/0	B95-10R	M10	24	15	22	12	54	V600, V1300, V250	20	95	100
95	4/0	B95-12R	M12	24	15	22	12	54	V600, V1300, V250	20	95	100
95	4/0	B95-16R	M16	28	15	24	14	58	V600, V1300, V250	20	95	100
120	250	B120-10R	M10	24	16,5	22	12	56	V600, V1300, V250		120	50
120	250	B120-12R	M12	24	16,5	22	12	56	V600, V1300, V250		120	50
120	250	B120-16R	M16	28	16,5	26	14	62	V600, V1300, V250		120	50
150	300	B150-12R	M12	30	19	26	15	65	V600, V1300, V250		150	50
150	300	B150-16R	M16	30	19	26	15	65	V600, V1300, V250		150	50
185	350	B185-12R	M12	36	21	22	18	68	V1300, V250		185	50
185	350	B185-16R	M16	36	21	22	18	68	V1300, V250		185	50