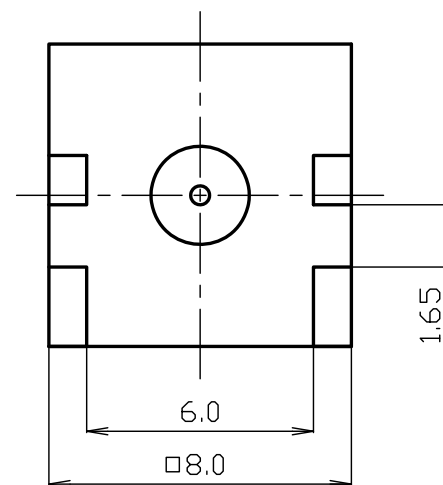
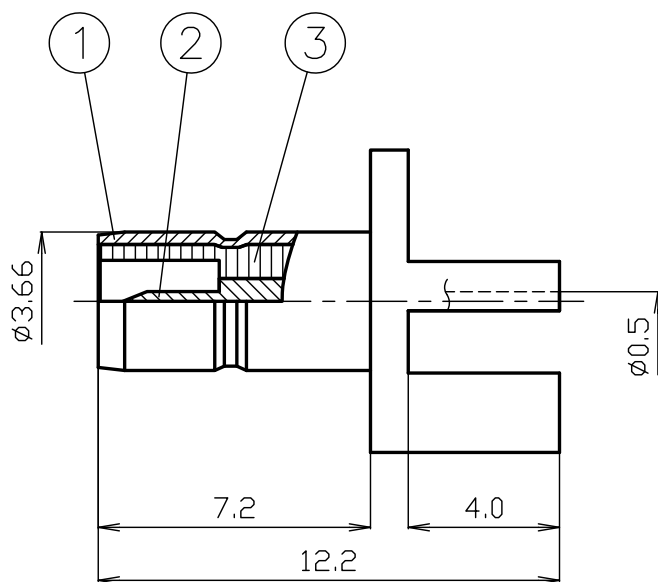


番号	変更・記事	日付	確認
△1	社名変更	2012.02.06	済
△2	外觀図面化	2016.06.21	済
△3	RoHS表記 変更	2016.06.21	済
△4	内部構造明示化	2023.09.11	(山本)
△5			

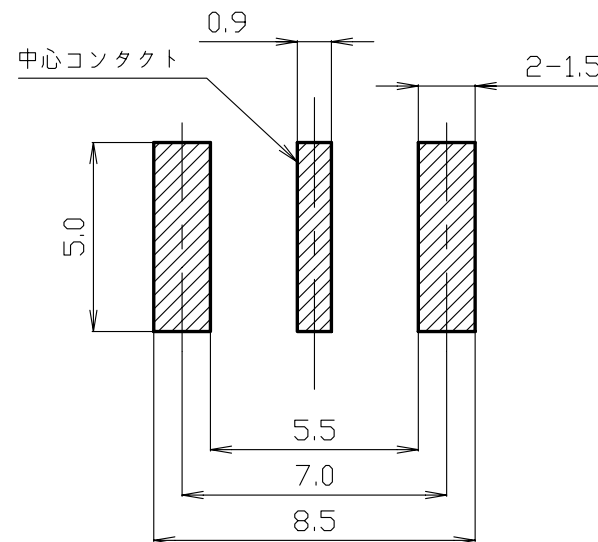


RoHS Compliant Cd ≤75ppm	
REMARKS	BRASS: Cd ≤75ppm PHOSPHOR BRONZE: Pb <4wt%



番号	部品名	材質	数量	処理	備考	日付	製図	検図	承認	確認	品名
7						5/1	渡邊	檜	山	三	SMB-PC(Au)
6							'23.09.11	'23.09.11	'23.09.11	'23.09.11	
5							直弘	澤	本	村	
4											
3	絶縁体	テフロン	1	--		単位 mm					
2	中心コンタクト	リン青銅	1	Au		日付 2005.12.05					
1	シェル	黄銅	1	Au							
番号	部品名	材質	数量	処理	備考		投影法		株式会社 トーコネ TO-CONNE CO.,LTD.		図番 J-1252556

# SMB-PC(Au)基板参考寸法



※裏面の場合、中心コンタクトのランドは削除

これはあくまでも参考寸法です。実際は高周波の特性に似合った設計をおこなって下さい。

# 仕 様 書

品 名 SMB-PC (Au)

No. 1250909

図 番 J-1252556

定 格 1 参考規格 JIS C 5415

2 定格電圧 AC 500V

3 定格周波数 500MHz

4 公称インピーダンス 50Ω

5 使用温度範囲 -40℃～+85℃

6 使用湿度範囲 95%RH以下 (結露無きこと)



株式会社 **トーコネ**  
TO-CONNE CO., LTD.

項 目		条 件	規 格
1 2 3	構造及び形状寸法	添付図に示す	異常のないこと
	材 質	(図番 : J-1252556)	
	仕上げ及び表示		
4	絶縁抵抗	DC 500V	500MΩ 以上
5	耐電圧	AC 500V 1分間	異常のないこと
6	接触抵抗	接触間の電圧降下は、約1kHzの交流 又は直流で1mVを超えない方法にて	10mΩ 以下
7	電圧定在波比	DC～500MHzまで	1.2以下
8 9	互換性	規格に準ずるコネクタと結合したとき	異常なく結合すること
	繰返し動作	1000回	繰返し動作後の 接触抵抗20mΩ 以下
10	半田耐熱性	手半田 : コテ先温度370℃±5℃にて各足5秒 ±1秒印加にて (フロー/リフロー非対応)	
	その他		

変更履歴		日付
1	社名変更	2012. 02. 06
2	定格電圧・定格周波数・使用温度範囲・使用湿度範囲・電圧定在波比 繰返し動作・半田耐熱性 追記	2023. 09. 11

確 認	承 認	検 印	作 成
 三 23.09.11 村	 山 23.09.11 本	 檜 23.09.11 澤	 渡邊 23.09.11 直弘