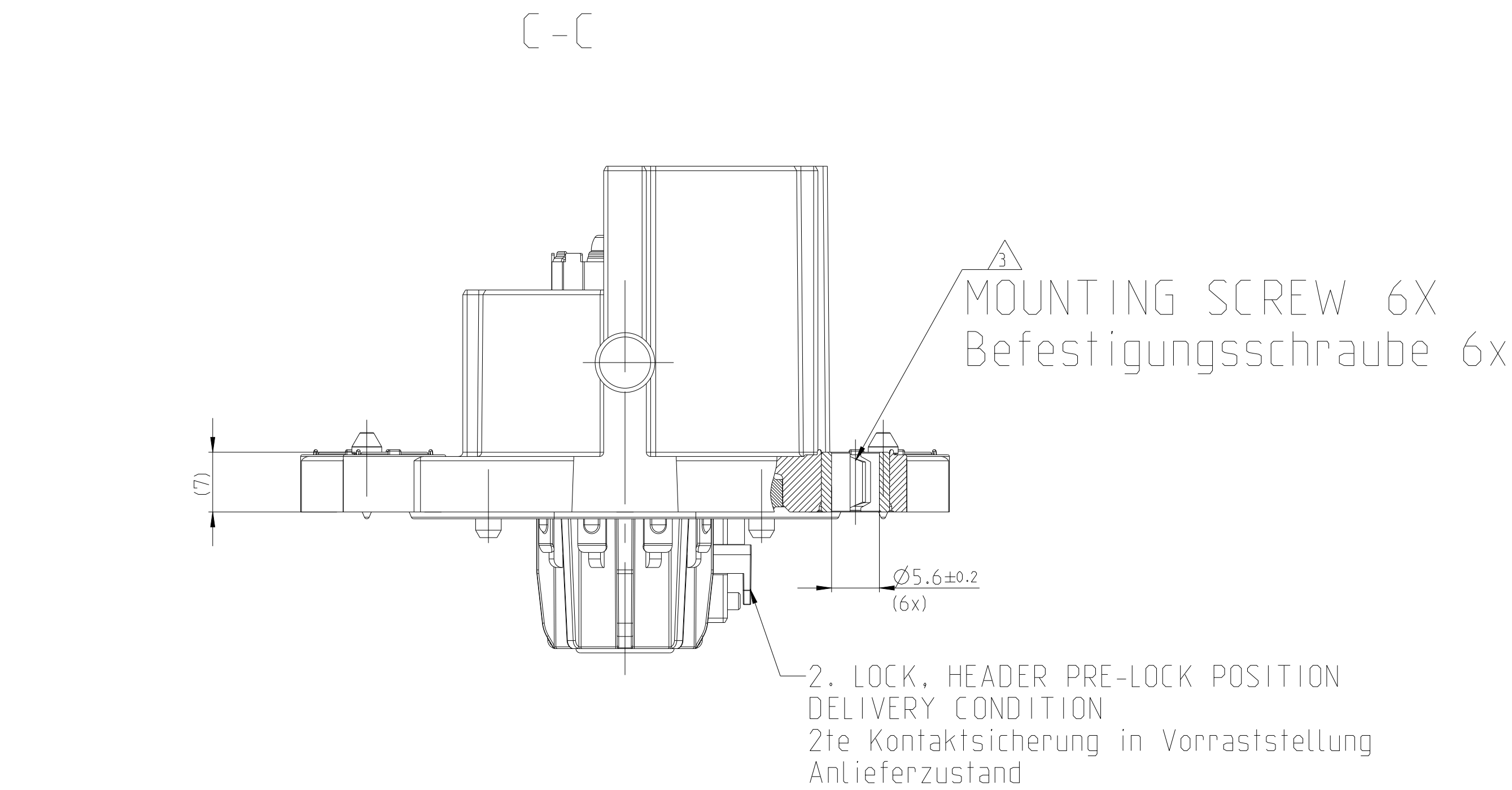


D

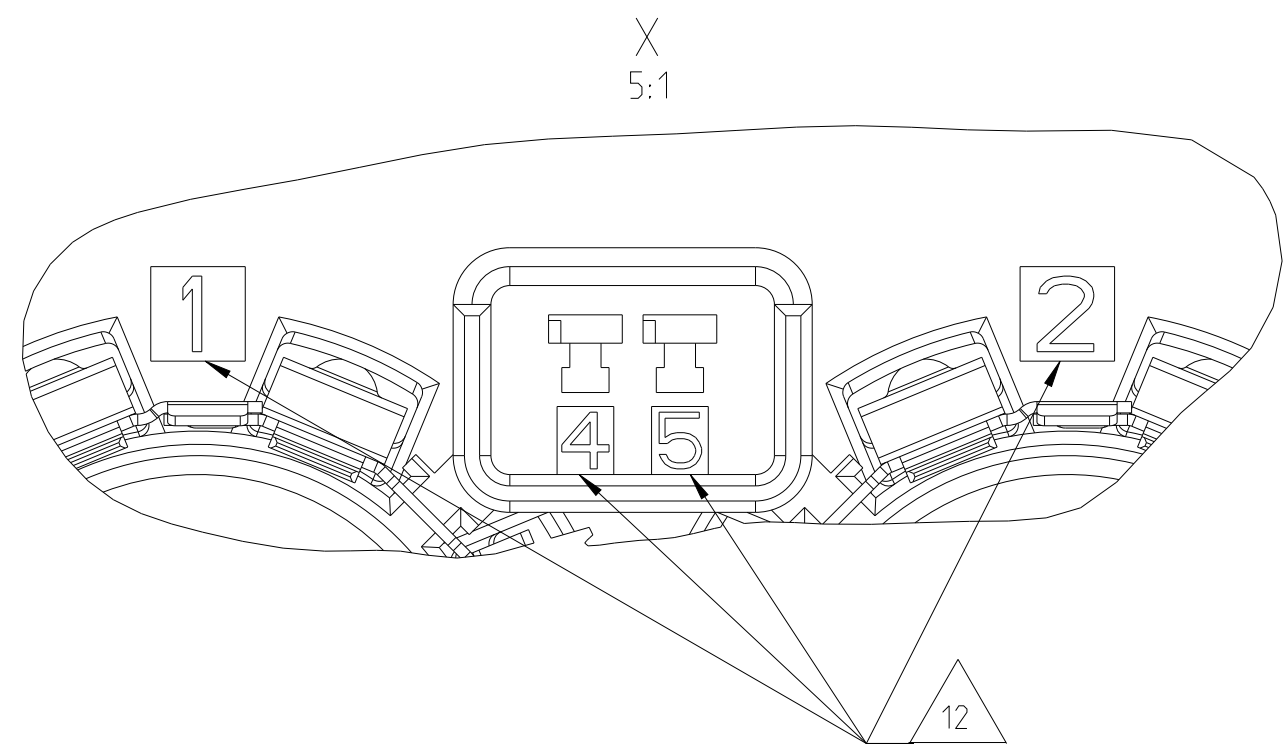
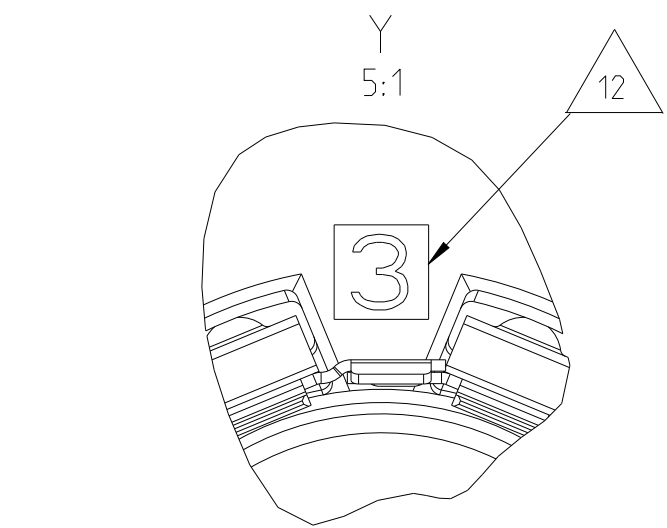
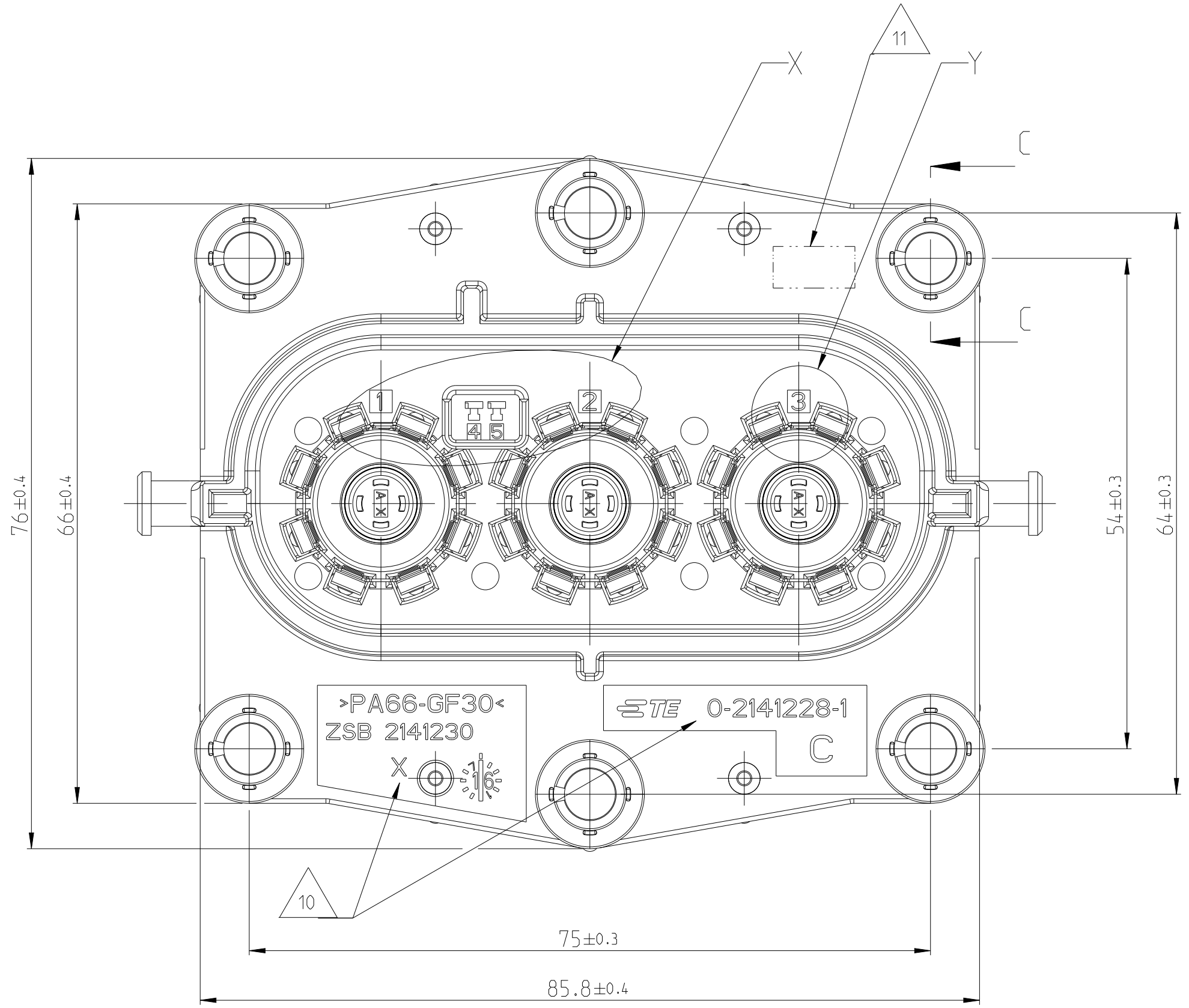
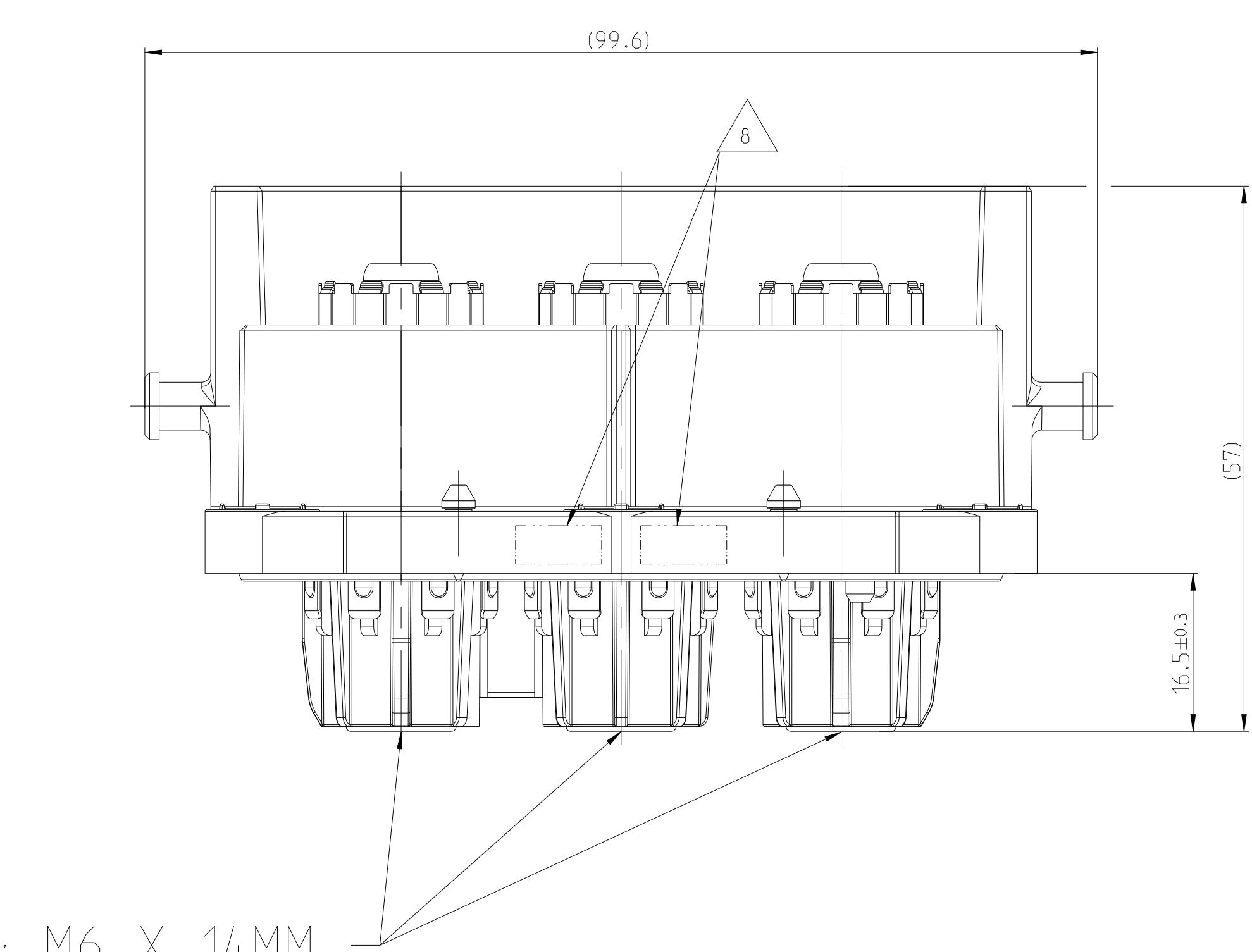
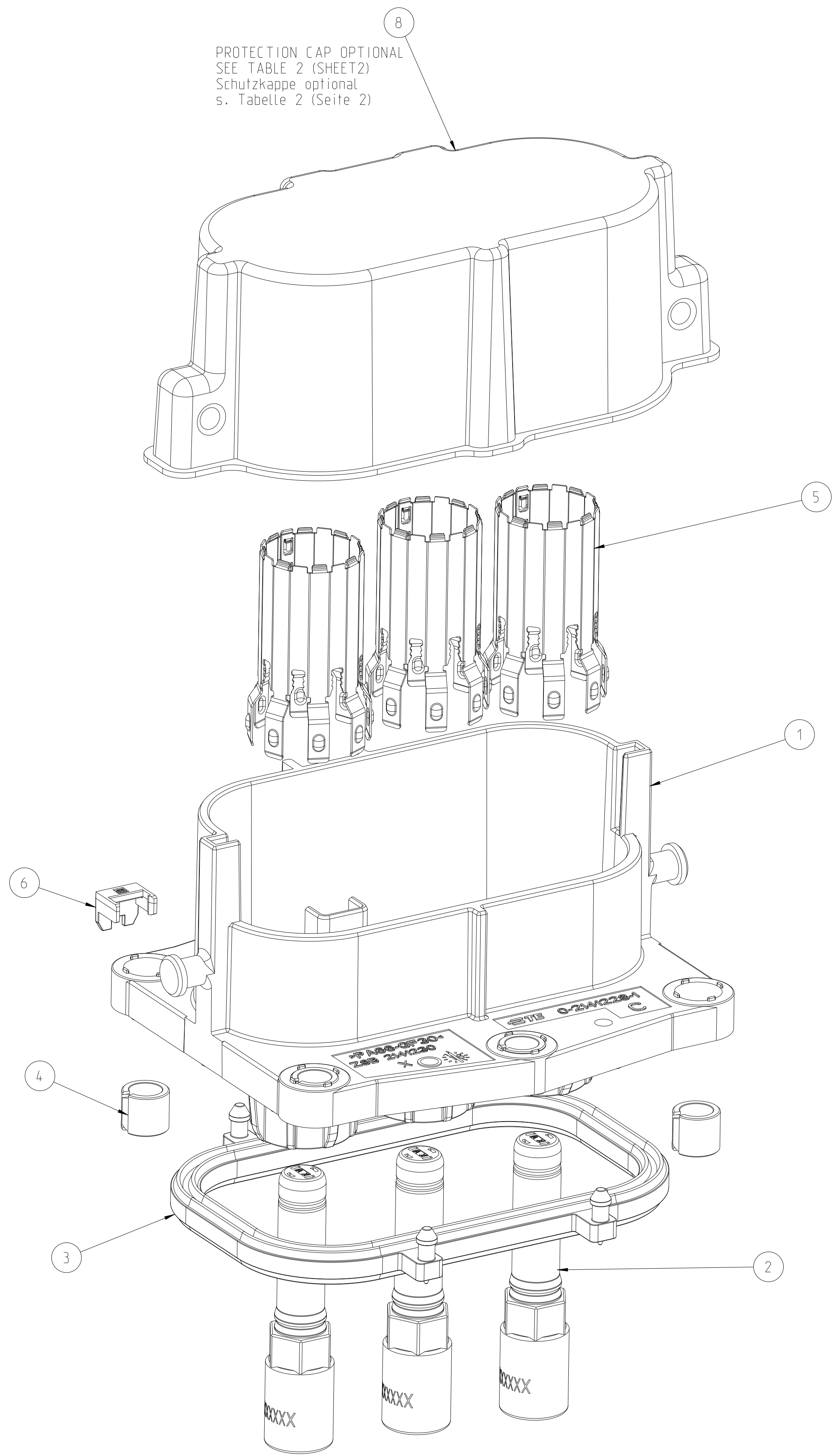
C

B

A



△△PIN-THREAD: M6 X 14MM
△△Anschlussgewinde
Rundkontakt: M6 x 14mm



NOTES
Bemerkungen

- 1 IN CASE OF DISCREPANCIES BETWEEN GERMAN AND ENGLISH TEXT THE GERMAN TEXT IS BINDING
Im Falle von Unterschieden zwischen dem deutschen und dem englischen Text ist der deutsche Text verbindlich
- 2 PACKAGING ACC. TO SPEC.: V - 2141230
Verpackung nach Spec.: V - 2141230
- 3 MOUNTING SCREW Ø5MM WITH MINIMUM SCREW HEAD Ø10MM.
MAXIMUM SCREW HEAD Ø12MM.
RECOMMENDED TIGHTENING TORQUE OF THE SCREW 6±0.5NM.
THREAD ENGAGEMENT ACCORDING TO TE-DRAWING NO.: 114-94032.
Befestigungsschraube Ø5mm mit minimalem Schraubenkopf Ø10mm.
maximalem Schraubenkopf Ø12mm.
Empfohlenes Anzugsmoment der Schraube 6±0.5Nm.
Einschraubtiefe entsprechend TE-Zeichnung Nr.: 114-94032.
- 4 RECOMMENDED TIGHTENING TORQUE OF THE SCREW M6=8±1NM.
A SCREW RETENTION WILL RECOMMENDED.
Empfohlenes Anzugsmoment der Schraube M6=8±1Nm.
Eine Schraubensicherung wird empfohlen.
- 5 SUITABLE 2. LOCK FOR IL-CONTACTS: TE-ORDER-NO 2177966
Passende 2te Kontaktsicherung fuer IL-Anschluss: TE-Bestellnummer 2177966
- 6 DIMENSIONING ACCORDING TO TE-INTERFACE DRAWING 114-94034
Bemassung nach Schnittstellenzeichnung 114-94034
- 7 ■ ELECTRICAL TEST ACC. TO LV 123
"ELECTRICAL CHARACTERISTICS AND ELECTRICAL SAFETY FOR HIGH VOLTAGE COMPONENTS"
Elektrische Pruefung in Anlehnung an LV 123
"Elektrische Eigenschaften und Sicherheit von Hochvoltkomponenten"
- 8 △ AREA FOR MARKING "OK PARTS"
Bereich fuer Kennzeichnung "Gutteilmarkierung"
- 9 ■ INSPECTION FOR COMPLETNESS
Pruefung auf Vollstaendigkeit
- 10 △ SUPPLIER MARK
Lieferantenkennzeichnung
- 11 △ PRODUCTION CODE (D/W W /YY/REV.)
Fertigungsdatum (T/W W /JJ/Rev.)
- 12 △ CAVITY IDENTIFICATION
Kammerbezeichnung

NOTE Bem.	FEATURE Merkmal	TE-PART-NO. TE-Teile-Nr. 90DEG	TE-PART-NO. TE-Teile-Nr. 180DEG
13	MATING CONNECTOR: 3POS.8MM HV.REC HSG.ASSY.SEALED Gegenstecker: 3pol.8mm HV.Steckergehaeuse.Assy.gedichtet	2141167 2282335	114-94130 2177062
14	INTERFACE DRAWING 2POS/3POS HV. CAT.2 Schnittstellenzeichnung 2pol./3pol.. Kategorie 2	114-94034	
15	INTERFACE DRAWING,ADAPTER PLATE,2POS/3POS HV 90DEG/180DEG,CATEGORY 2 Ausfuehrungsvorschrift,Aufnahmeplatte,2pol/3pol HV 90Grad/180Grad,Kategorie 2	114-94032	
16	PRODUCT-SPEC. Produktspezifikation	108-94268	108-94297
17	APPLICATION-SPEC. Verarbeitungsspezifikation	114-94153	
18	SUITABLE IL-CONTACTS Passende InterLock-Kontakte	5-1418760-3	

F1 △ BUSBAR/CABLE SCREWING MUST NOT HAVE NEGATIVE INFLUENCE ON THE PIN POSITION.
Sammelschienen- / Kabelschrauben dürfen die Stiftposition nicht negativ beeinflussen.

0- -1 AS SHOWN
wie gezeichnet

PRODUCT CHARACTERISTICS ACC. DMP EMEA_012 BESONDERE MERKMALE NACH DMP EMEA_012		DATE: 02MAY2012 BY: W. SAENGER CHK: W. BALLEZ		DATE: 07MAY2012 BY: W. BALLEZ CHK: W. BALLEZ	
THIS DRAWING IS A CONTROLLED DOCUMENT. DIMENSIONING AND TOLERANCE PER GPS (ISO STANDARDS).		DATE: 02MAY2012 BY: W. SAENGER CHK: W. BALLEZ		DATE: 07MAY2012 BY: W. BALLEZ CHK: W. BALLEZ	
DIMENSIONS: NOMINATION UNIT		DIMENSIONS: NOMINATION UNIT		DIMENSIONS: NOMINATION UNIT	
0 PLC 2 PLC 3 PLC 4 PLC		0 PLC 2 PLC 3 PLC 4 PLC		0 PLC 2 PLC 3 PLC 4 PLC	
MATERIAL SHEET 2		MATERIAL SHEET 2		MATERIAL SHEET 2	
CUSTOMER DRAWING		CUSTOMER DRAWING		CUSTOMER DRAWING	
SCALE: 1:1		SCALE: 1:1		SCALE: 1:1	
SHEET 1		SHEET 1		SHEET 1	
REV F1		REV F1		REV F1	

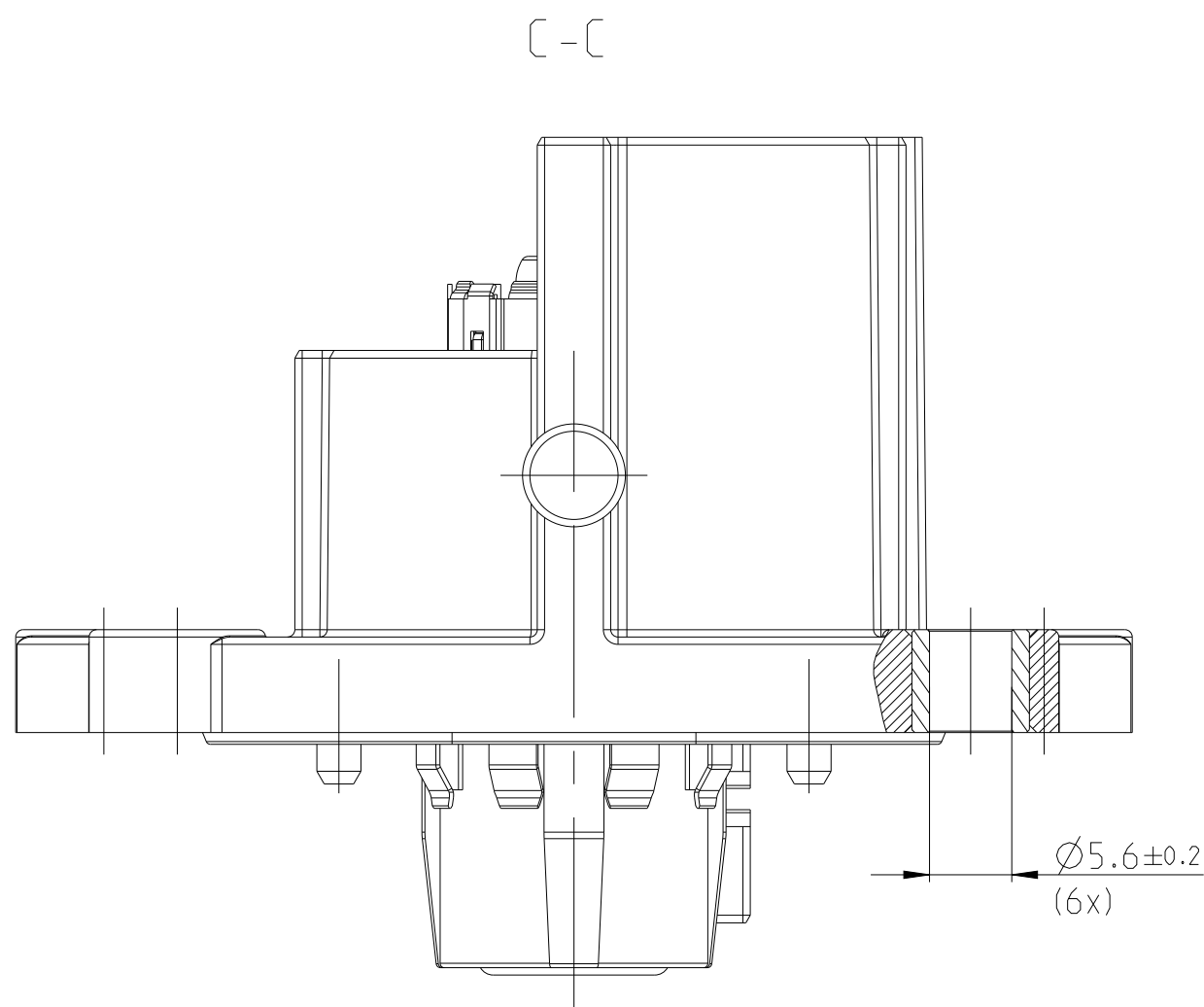
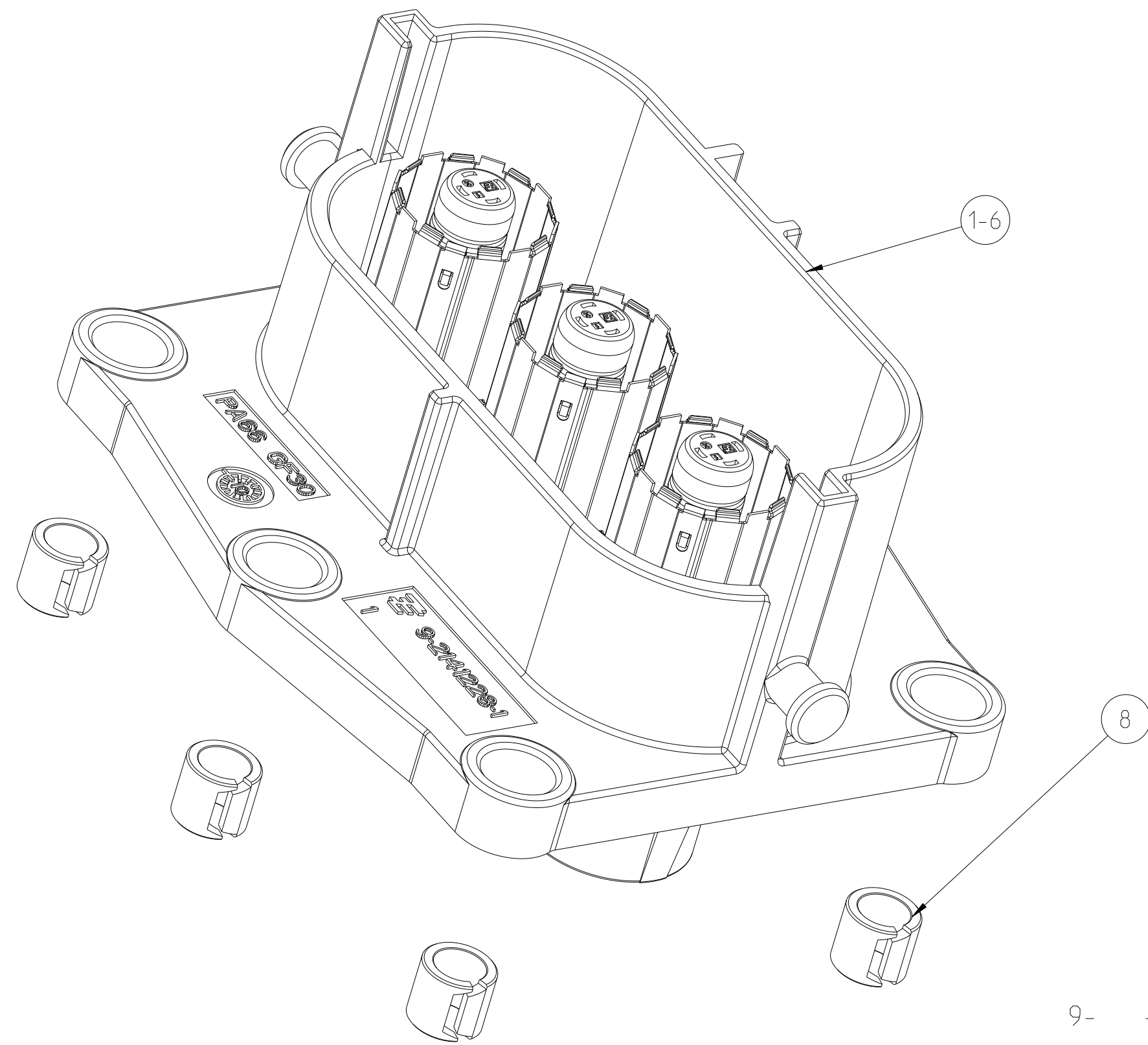
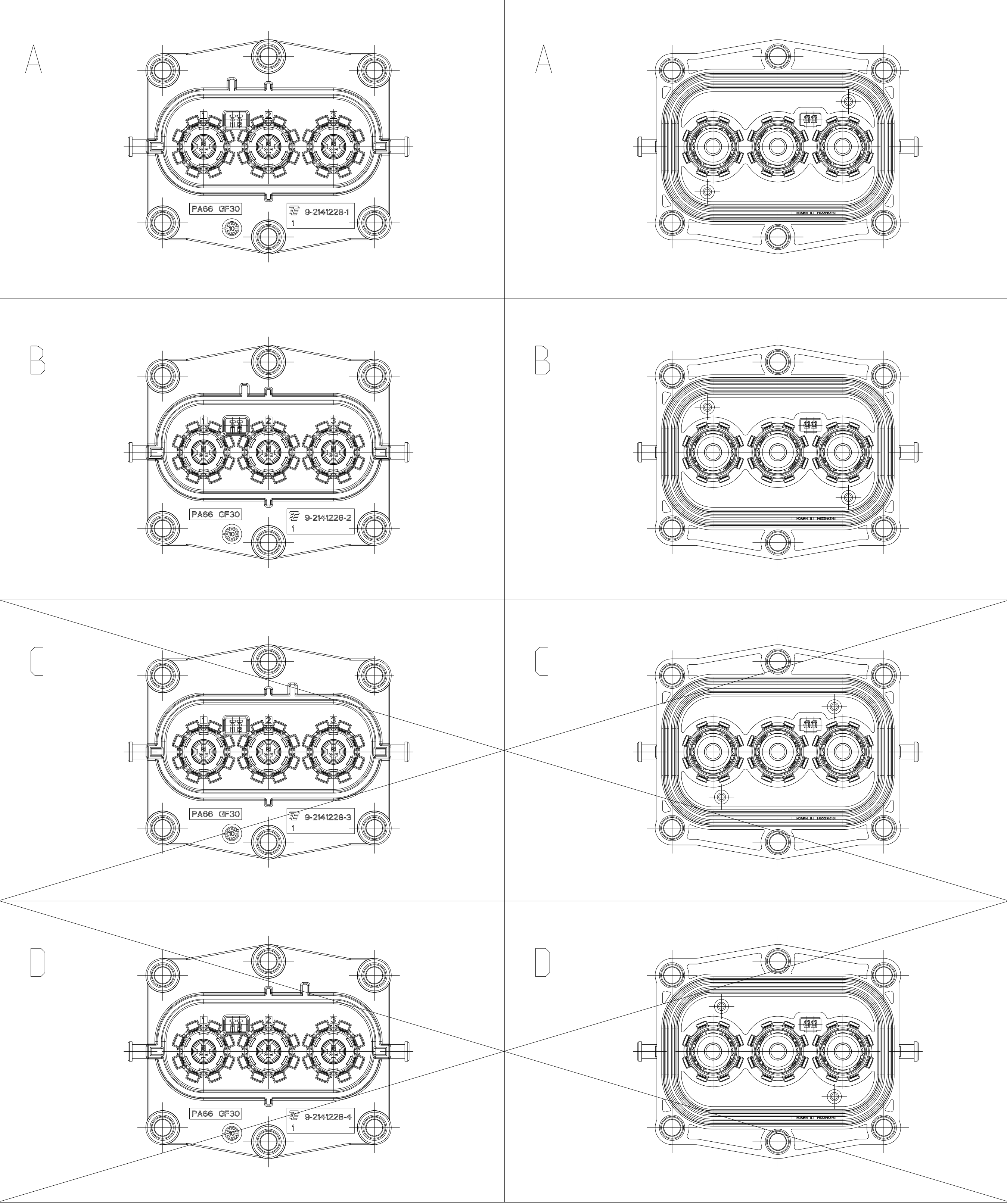
8		7		6		5		4		3		2		1	
DATE: 01.04.2011 COPYRIGHT 2011		REVISION FOR PRODUCTION REV. 01.04.2011		20H		DATE: 01.04.2011 REV. 01.04.2011									
TABLE 2 / Tabelle 2															
7-2141230-4	1	D	3POS.PIN DIA 8.0.PIN HSG.90.ASSY.SLD OPTIONAL PROTECTION CAP 3pol.Rundkontakt 8.0.Stiftgehaeuse.90.assy.sld optional Schutzkappe	-	9-2208101-1	3POL. PROTECTION CAP 3pol. Schutzkappe	PS	BLACK / schwarz SIM. / aehnlich RAL 9005 (RAL 9011)	12	12	1 OPTIONAL	7			
				9-2141230-4	-	3POS.PIN DIA 8.0.PIN HSG.90.ASSY.SLD 3pol.Rundkontakt 8.0.Stiftgehaeuse.90.assy.sld	-	-	-	1	1				
7-2141230-3	1	C	3POS.PIN DIA 8.0.PIN HSG.90.ASSY.SLD OPTIONAL PROTECTION CAP 3pol.Rundkontakt 8.0.Stiftgehaeuse.90.assy.sld optional Schutzkappe	-	9-2208101-1	3POL. PROTECTION CAP 3pol. Schutzkappe	PS	BLACK / schwarz SIM. / aehnlich RAL 9005 (RAL 9011)	12	12	1 OPTIONAL	7			
				9-2141230-3	-	3POS.PIN DIA 8.0.PIN HSG.90.ASSY.SLD 3pol.Rundkontakt 8.0.Stiftgehaeuse.90.assy.sld	-	-	-	1	1				
CODINGS / Kodierungen 1:1													REV. 01.04.2011		
ACCORDING TO INTERFACE DRAWING: 114-94034 Entsprechend Schnittstellenzeichnung 114-94034													ACCORDING TO INTERFACE DRAWING: 114-94032 Entsprechend Schnittstellenzeichnung 114-94032		

TABLE 1 / Tabelle 1								
9-2141230-5	A	3POS.PIN DIA 8.0.PIN HSG.90.ASSY.SLD 3pol.Rundkontakt 8.0.Stiftgehaeuse.90.assy.sld	173.5	COMPRESSION DELIMITER Schraubhuelse	DC01	ZnNi - PLATING ZnNi - Beschichtung	6	8
				SHIELDING SLEEVE Schirmhuelse	CU - ALLOY Cu-Legierung	SILVER PLATED Versilbert	3	6
				AXIAL SEAL 79.4 X 50 Axialdichtung 79.4 x 50	MVQ	NATURE / Natur	1	4
				2. LOCK.PIN DIA 8.0.CONTACT 2. Sicherung,Rundkontakt 8.0mm	PA66-GF30	BLACK / schwarz SIM. / aehnlich RAL 9005	6	3
				PIN DIA 8.0. CONTACT. ASSY Rundkontakt 8.0. Kontakt. Assy	CU - ALLOY Cu-Legierung	SILVER PLATED Versilbert	3	2
							PA66-(GF10-GB20)	
3POS.PIN DIA 8.0.PIN HSG.90.SEALED 3pol.Rundkontakt 8.0.Stiftgehaeuse.90.gedichtet	PA66-GF30	ORANGE / Orange SIM. / aehnlich RAL 2003	1	1				
9-2141230-4	D	3POS.PIN DIA 8.0.PIN HSG.90.ASSY.SLD 3pol.Rundkontakt 8.0.Stiftgehaeuse.90.assy.sld	173.5	SHIELDING SLEEVE Schirmhuelse	CU - ALLOY Cu-Legierung	SILVER PLATED Versilbert	3	6
				SLEEVE, DISTANCE, LV-HV PIN HEADER Distanzhuelse, LV-HV Stiftwanne	CU - ALLOY Cu-Legierung	NICKEL PLATED Vernickelt	6	5
				AXIAL SEAL 79.4 X 50 Axialdichtung 79.4 x 50	MVQ	NATURE / Natur	1	4
				2. LOCK.PIN DIA 8.0.CONTACT 2. Sicherung,Rundkontakt 8.0mm	PA66-GF30	BLACK / schwarz SIM. / aehnlich RAL 9005	6	3
				PIN DIA 8.0. CONTACT. ASSY Rundkontakt 8.0. Kontakt. Assy	CU - ALLOY Cu-Legierung	SILVER PLATED Versilbert	3	2
							PA66-(GF10-GB20)	
3POS.PIN DIA 8.0.PIN HSG.90.SEALED 3pol.Rundkontakt 8.0.Stiftgehaeuse.90.gedichtet	PA66-GF30	ORANGE / Orange SIM. / aehnlich RAL 2003	1	1				
9-2141230-3	C	3POS.PIN DIA 8.0.PIN HSG.90.ASSY.SLD 3pol.Rundkontakt 8.0.Stiftgehaeuse.90.assy.sld	173.5	SHIELDING SLEEVE Schirmhuelse	CU - ALLOY Cu-Legierung	SILVER PLATED Versilbert	3	6
				SLEEVE, DISTANCE, LV-HV PIN HEADER Distanzhuelse, LV-HV Stiftwanne	CU - ALLOY Cu-Legierung	NICKEL PLATED Vernickelt	6	5
				AXIAL SEAL 79.4 X 50 Axialdichtung 79.4 x 50	MVQ	NATURE / Natur	1	4
				2. LOCK.PIN DIA 8.0.CONTACT 2. Sicherung,Rundkontakt 8.0mm	PA66-GF30	BLACK / schwarz SIM. / aehnlich RAL 9005	6	3
				PIN DIA 8.0. CONTACT. ASSY Rundkontakt 8.0. Kontakt. Assy	CU - ALLOY Cu-Legierung	SILVER PLATED Versilbert	3	2
							PA66-(GF10-GB20)	
3POS.PIN DIA 8.0.PIN HSG.90.SEALED 3pol.Rundkontakt 8.0.Stiftgehaeuse.90.gedichtet	PA66-GF30	ORANGE / Orange SIM. / aehnlich RAL 2003	1	1				
9-2141230-2	B	3POS.PIN DIA 8.0.PIN HSG.90.ASSY.SLD 3pol.Rundkontakt 8.0.Stiftgehaeuse.90.assy.sld	173.5	SHIELDING SLEEVE Schirmhuelse	CU - ALLOY Cu-Legierung	SILVER PLATED Versilbert	3	6
				SLEEVE, DISTANCE, LV-HV PIN HEADER Distanzhuelse, LV-HV Stiftwanne	CU - ALLOY Cu-Legierung	NICKEL PLATED Vernickelt	6	5
				AXIAL SEAL 79.4 X 50 Axialdichtung 79.4 x 50	MVQ	NATURE / Natur	1	4
				2. LOCK.PIN DIA 8.0.CONTACT 2. Sicherung,Rundkontakt 8.0mm	PA66-GF30	BLACK / schwarz SIM. / aehnlich RAL 9005	6	3
				PIN DIA 8.0. CONTACT. ASSY Rundkontakt 8.0. Kontakt. Assy	CU - ALLOY Cu-Legierung	SILVER PLATED Versilbert	3	2
							PA66-(GF10-GB20)	
3POS.PIN DIA 8.0.PIN HSG.90.SEALED 3pol.Rundkontakt 8.0.Stiftgehaeuse.90.gedichtet	PA66-GF30	ORANGE / Orange SIM. / aehnlich RAL 2003	1	1				
9-2141230-1	A	3POS.PIN DIA 8.0.PIN HSG.90.ASSY.SLD 3pol.Rundkontakt 8.0.Stiftgehaeuse.90.assy.sld	173.5	SHIELDING SLEEVE Schirmhuelse	CU - ALLOY Cu-Legierung	SILVER PLATED Versilbert	3	6
				SLEEVE, DISTANCE, LV-HV PIN HEADER Distanzhuelse, LV-HV Stiftwanne	CU - ALLOY Cu-Legierung	NICKEL PLATED Vernickelt	6	5
				AXIAL SEAL 79.4 X 50 Axialdichtung 79.4 x 50	MVQ	NATURE / Natur	1	4
				2. LOCK.PIN DIA 8.0.CONTACT 2. Sicherung,Rundkontakt 8.0mm	PA66-GF30	BLACK / schwarz SIM. / aehnlich RAL 9005	6	3
				PIN DIA 8.0. CONTACT. ASSY Rundkontakt 8.0. Kontakt. Assy	CU - ALLOY Cu-Legierung	SILVER PLATED Versilbert	3	2
							PA66-(GF10-GB20)	
3POS.PIN DIA 8.0.PIN HSG.90.SEALED 3pol.Rundkontakt 8.0.Stiftgehaeuse.90.gedichtet	PA66-GF30	ORANGE / Orange SIM. / aehnlich RAL 2003	1	1				
TE-ORDER-NO. TE-Bestellnummer	CODING Kodierung	DESCRIPTION Beschreibung	WEIGHT-ASSY (g)	DESCRIPTION Beschreibung	MATERIAL Werkstoff	SURFACE / Oberflaeche COLOUR / Farbe	QTY	ITEM

CODINGS / Kodierungen
1:1

ACCORDING TO INTERFACE DRAWING:
114-94034
Entsprechend Schnittstellenzeichnung
114-94034

ACCORDING TO INTERFACE DRAWING:
114-94032
Entsprechend Schnittstellenzeichnung
114-94032



9- -*
DON'T USE FOR NEW DEVELOPMENTS
9- -*
Nicht fuer Neuentwicklungen verwenden.

9- -5 AS SHOWN
wie gezeichnet

DIESE ZEICHNUNG IST EIN KONTROLLIERTES DOKUMENT. BESUNGEN UND TOLERANZEN GEMASS: GPS ISO STANDARDS.		THIS DRAWING IS A CONTROLLED DOCUMENT. DIMENSIONING AND TOLERANCING PER GPS ISO STANDARDS.		DATE: 02MAY2012 BY: W. SAENGER CHK: W. SAENGER	
DIMENSIONS: MODIFICATION		DIMENSIONS: MODIFICATION		DATE: 02MAY2012 BY: W. SAENGER CHK: W. SAENGER	
0 PLC 1 PLC 2 PLC 3 PLC		0 PLC 1 PLC 2 PLC 3 PLC		0 PLC 1 PLC 2 PLC 3 PLC	
MATERIAL		FINISH/BEPLACEMENT		WEIGHT	
SHEET 2 material_2		SHEET 2 finish_spec_2		SHEET 2 CUSTOMER DRAWING	
NAME		NAME		NAME	
3POS. PIN DIA 8.0. PIN HSG. ASSY. SLD 3pol.Rundkontakt 8.0.Stiftgeh..Assy. .gedichtet		3POS. PIN DIA 8.0. PIN HSG. ASSY. SLD 3pol.Rundkontakt 8.0.Stiftgeh..Assy. .gedichtet		3POS. PIN DIA 8.0. PIN HSG. ASSY. SLD 3pol.Rundkontakt 8.0.Stiftgeh..Assy. .gedichtet	
SIZE		SIZE		SIZE	
A0		A0		A0	
SCALE		SCALE		SCALE	
1:1		1:1		1:1	
SHEET		SHEET		SHEET	
5		5		5	
REV		REV		REV	
F1		F1		F1	

