

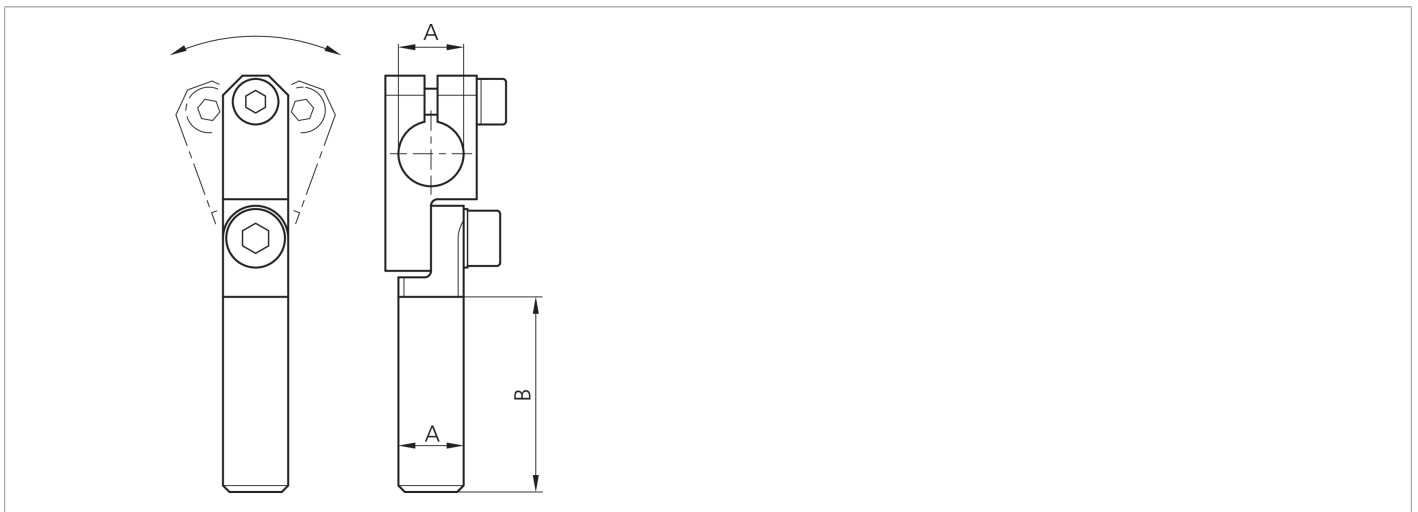
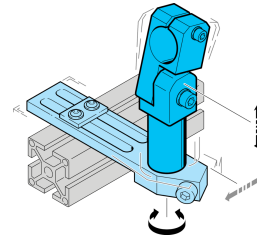


203906

SH-GLA-14-14-120

Gelenkarm

- Vielseitiges Haltesystem mit hoher Flexibilität
- Universelle Montage
- Stufenlose Justierung
- Robuste Bauweise



Technische Daten (typ.)

Durchmesser	+20°C
Maß	A: 14 mm
Gehäusematerial	B: 120 mm
Komponente	Metall
Besonderheiten	Gelenkarm
Geeignet für	Justierbar
Produktserie	Klemmbolzen 14 mm
	Z-UBT-KL-MS Montagesystem

Weitere Informationen / Zubehör

<https://www.di-soric.com/203906>