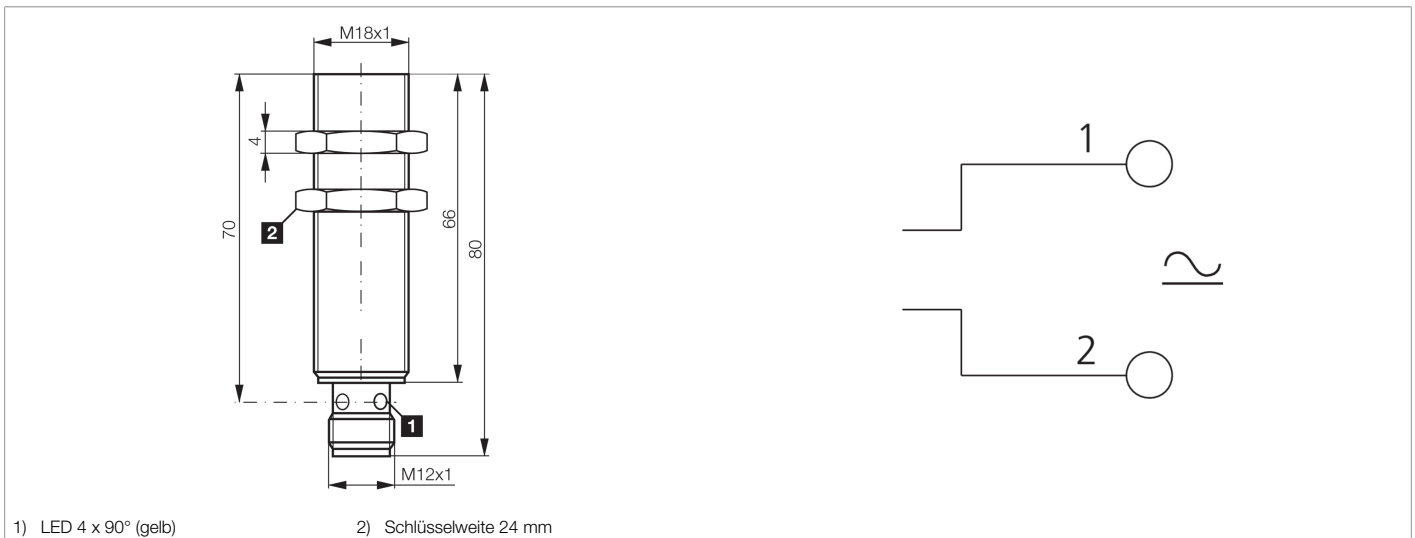
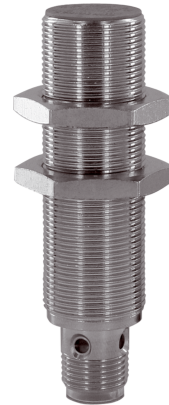




**203659**  
**UCC 18 M 05 O-IBSL**  
**Induktiver Näherungssensor**

- Betriebsspannung 20 ... 250 V AC, 10 ... 250 V DC
- Schutzart IP 67
- Metallstecker
- Integrierter Verstärker
- Kurzschlusschutz
- LED/Ring-LED



**Funktion**

--	--	--	--	--	--	--	--	--	--	--

Technische Daten (typ.)	+20°C, 24 V DC
Betriebsspannung	20 ... 250 V AC / 10 ... 250 V DC
Eigenstromaufnahme	1 mA
Isolationsspannungsfestigkeit	500 V
Einbauart	bündig
Gewinde	M18 x 1
Gehäuselänge	80 mm
Gehäusematerial	Messing (CuZn, vernickelt)
Anzugsmoment (max.)	20 Nm
Funktionsprinzip	Induktiv
Auswertung	digital
Bauform	Gewinde
Produktserie	INU Allspannung
Schaltausgang	200 mA (Öffner), AC/DC
Spannungsfall (max.)	6 V
Schaltabstand (SN)	5 mm
Normmessplatte	18 x 18 x 1 mm
Schalthysterese (max.)	10 %
Schaltfrequenz	25 Hz AC / 1.500 Hz DC
Umgebungstemperatur Betrieb	-25 ... +70 °C
Schutzart	IP 67



**203659**  
**UCC 18 M 05 O-IBSL**  
**Induktiver Näherungssensor**

**Technische Daten (typ.)**

**+20°C, 24 V DC**

Anschluss

Stecker, M12, 4-polig

Anschlusskabel

VK ...

**Weitere Informationen / Zubehör**

<https://www.di-soric.com/203659>