

Produktdatenblatt
Product Data Sheet

Art.-Nr. <i>Part No.</i>	Typ <i>Type</i>
10285	No. 28 G Standard
Bezeichnung <i>Description</i>	
Kabelmesser Cable Knife	

Abbildung
Image



Anwendung
Usage

Abmanteln von Rundkabel mittels Rund- und Längsschnitt.
Stripping of sheathing of round cables by circular and longitudinal cut.

Anwendungsbereich
Capacity

Ø 8 - 28 mm | 5/16" - 1.1/8" | .32" - 1.10"

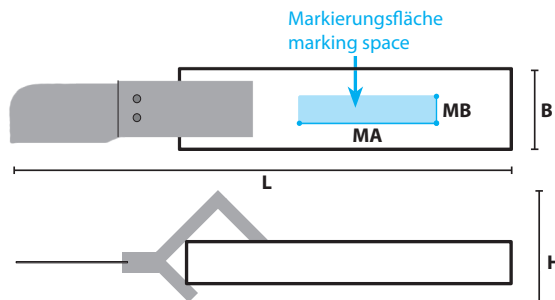
Kabeltypen
Cable types

Rundkabel für flexible und feste Verlegung, Feuchtraumkabel
Round cables for flexible and fixed installation, installation cable (indoor and outdoor)

Material

Gehäuse: Polyamid (PA)
Bügel: Bandstahl, gehärtet
Klinge: Spezialstahl, gehärtet und angelassen, Titan-Nitrid beschichtet (Ersatzmesser innenliegend)
Messerklinge: Spezial-Messerklingenstahl, gehärtet, Titan-Nitrid beschichtet
Body: polyamide (PA)
Bracket: shaped flat steel, hardened
Blade: special steel, hardened and tempered, titan-nitride coated (spare knife inside handle)
Cutter blade: special blade steel, hardened and tempered, titan-nitride coated

Abmessungen + Gewicht
Dimensions + weight



L* 170 mm | 6.69"
B 29 mm | 1.142"
H 30 mm | 1.181"
MA 35 mm | 1.378"
MB 7 mm | .276"

ΔΔ 78,5 g | 2.77 oz
* mit Schutzkappe + 8 mm
incl. protection cap + 8 mm | 0,315"

Lieferbare Austauschteile
Spare parts available

Ersatzmesser einzeln Nr. 19000, Ersatzmesser 3-er Satz Nr. 19000/3, Schutzkappe Nr. 19580
Single spare knife no. 19000, 3 piece set spare knives no. 19000/3, protection cap No. 19580

Ursprungsland
Country of Origin

Deutschland
Germany

Zolltarifnummer
Customs Tariff Number

8211 9200

EAN-Code (EAN 13)

4011391102859



Warnhinweis
Warning

Nicht für Arbeiten an oder in der Nähe unter elektrischer Spannung stehender Teile.
Never use tool on or near live electrical circuits.

Technische Änderungen und Irrtümer vorbehalten.
Subject to change and errors without notice.

JOKARI-Krampe GmbH

Abisolierwerkzeuge
An der Vogelrute 34
59387 Ascheberg-Herbern, Germany

Tel. +49 2599 1289

Fax +49 2599 7151

info@jokari.de | www.jokari.de