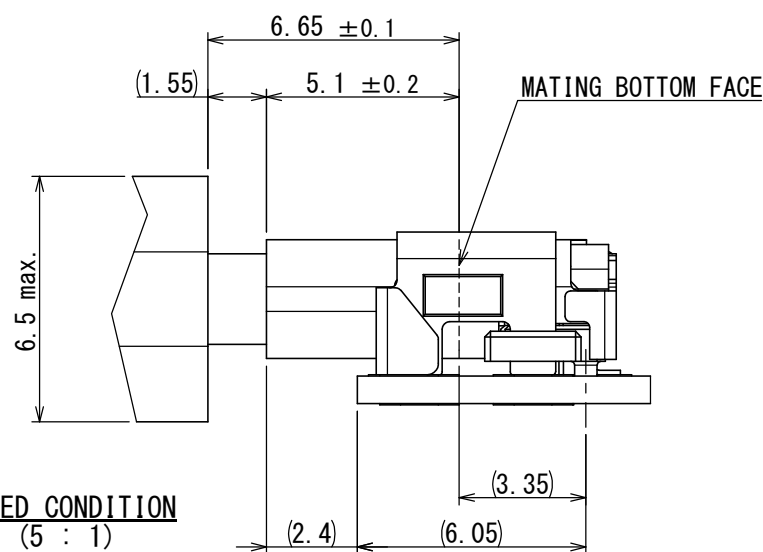
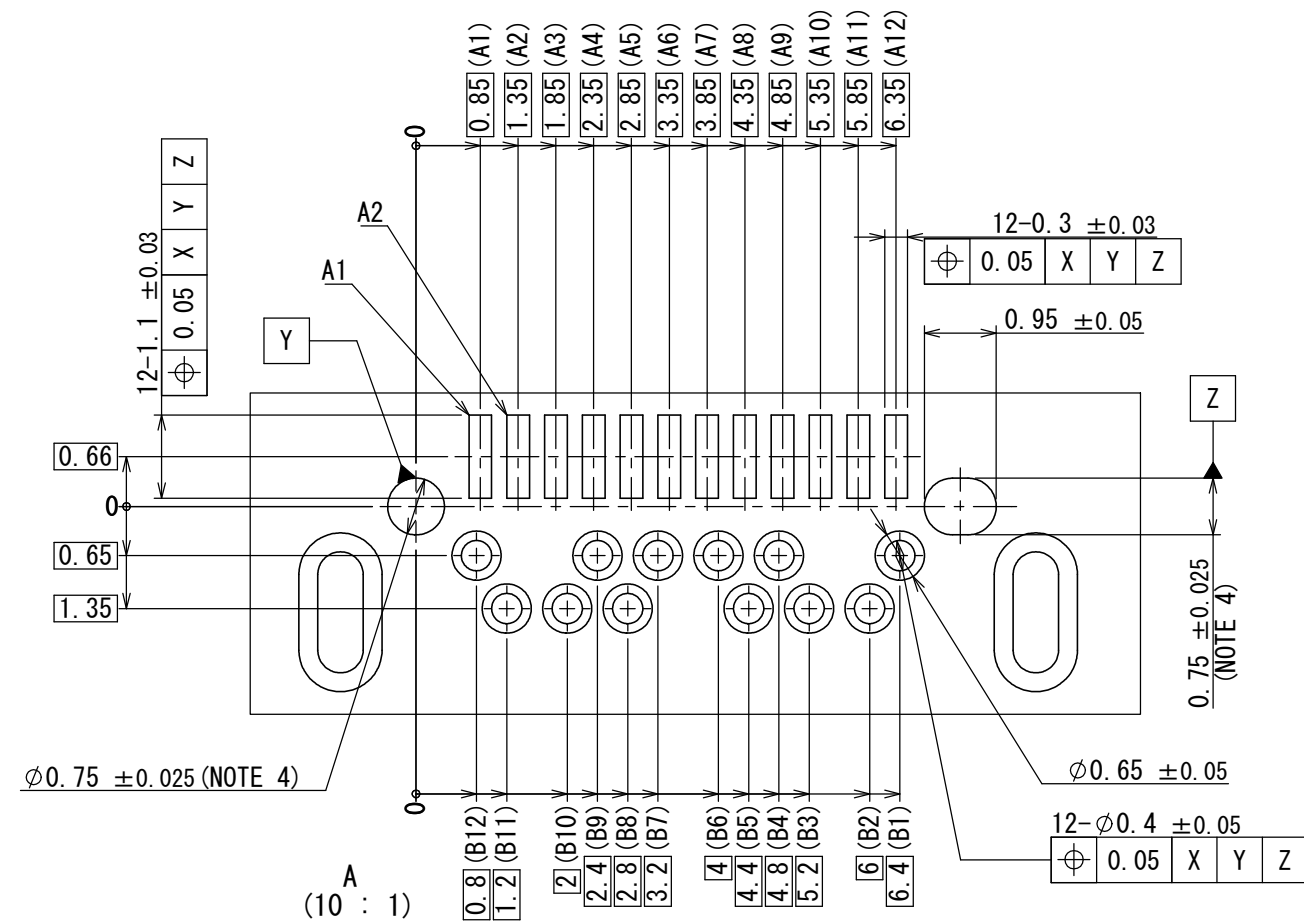




(EX) 5 6 15 1
 EQUIPMENT No. (NUMBER OR ALPHABET)
 DAY (TWO-DIGITS NUMBER)
 MONTH (NUM. TO SEP.:1 TO 9, OCT.:0, NOV.:X, DEC.:Y)
 YEAR (END OF DIGIT AT CHRISTIAN ERA)



	FINISH	PLATING THICKNESS
CONTACT AREA	GOLD FLASH OVER PALLADIUM-NICKEL OVER NICKEL	NICKEL: $2 \mu\text{m}$ MIN. PALLADIUM-NICKEL: $0.75 \mu\text{m}$ MIN. GOLD FLASH: $0.05 \mu\text{m}$ MIN.
SOLDER TAILS	GOLD FLASH OVER NICKEL	NICKEL: $2 \mu\text{m}$ MIN. GOLD FLASH: $0.03 \mu\text{m}$ MIN.

A12	GND	B1	GND
A11	SSRXp2	B2	SSTXp2
A10	SSRXn2	B3	SSTXn2
A9	VBUS	B4	VBUS
A8	SBU1	B5	CC2
A7	Dn1	B6	Dp2
A6	Dp1	B7	Dn2
A5	CC1	B8	SBU2
A4	VBUS	B9	VBUS
A3	SSTXn1	B10	SSRXn1
A2	SSTXp1	B11	SSRXp1
A1	GND	B12	GND
PIN	SIGNAL NAME	PIN	SIGNAL NAME

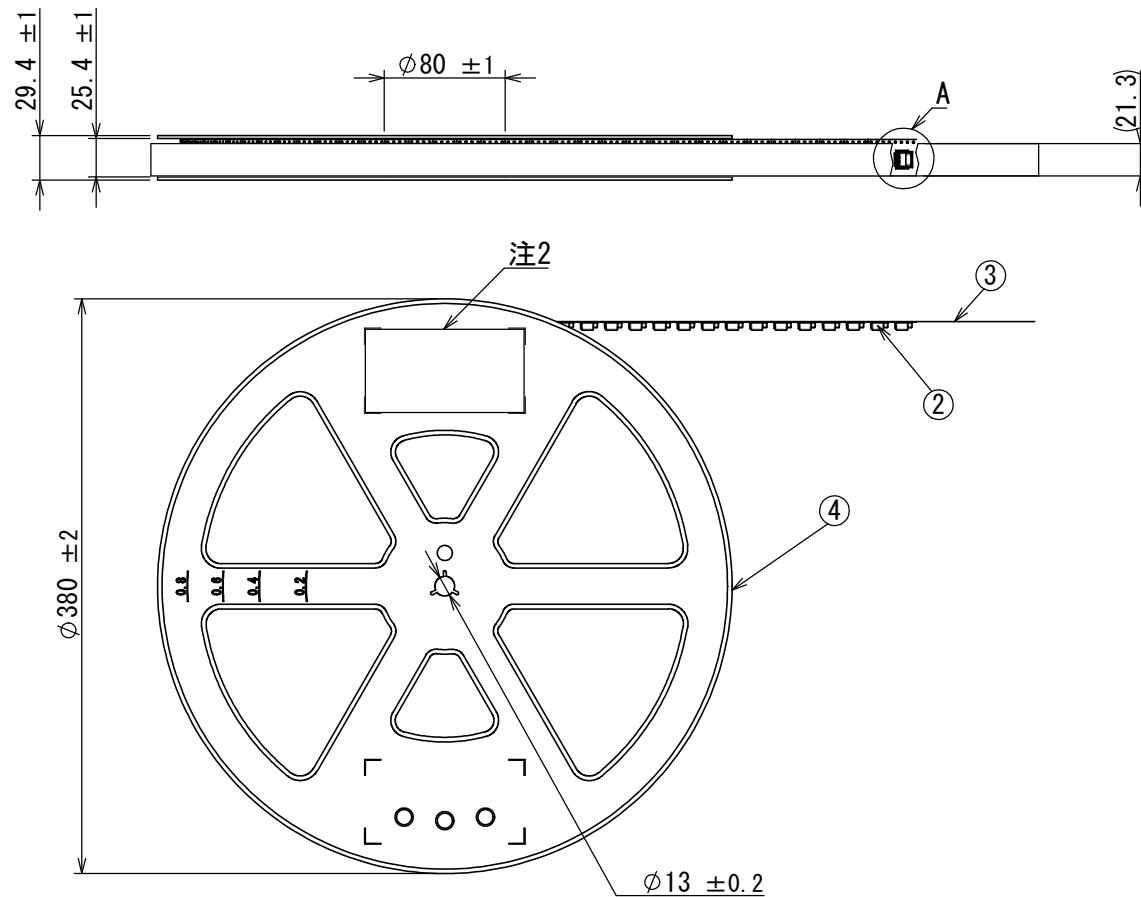


符号 NO.	名 称 DESCRIPTION	個 数 QTY.	材 料 MATERIAL	仕 上 FINISH	備 考 REMARKS
仕様書 (SPECIFICATION)		第1版 (ORIGINAL DATE) 18/JUN/2015		尺度 (SCALE) 5:1	シリーズ (SERIES) DX07
一般公差 (GENERAL TOLERANCE)		製図 DR.		名称 (TITLE)	 JAPAN AVIATION ELECTRONICS INDUSTRY, LTD.
寸法 (DIMENSION)	角度 (ANGLES)	担当 CHK.	M. SASAKI	DX07SA24XJ2	
±0.8	×° ±	査閲 APPD.	—		
× ±0.4	××' ±	承認 APPD.	T. MASUMOTO		
×× ±0.1					図面番号 (DRAWING NO.)
××× ±	単位 (UNIT) : mm			質量 (MASS)	 SJ116666

DCF-C-212H(12.08)

L999111RS
(ON DRAWING)台異図

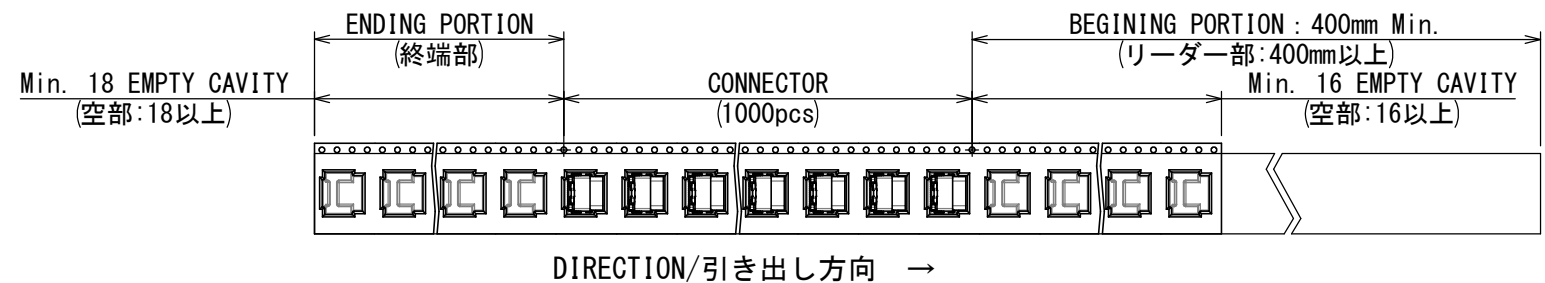
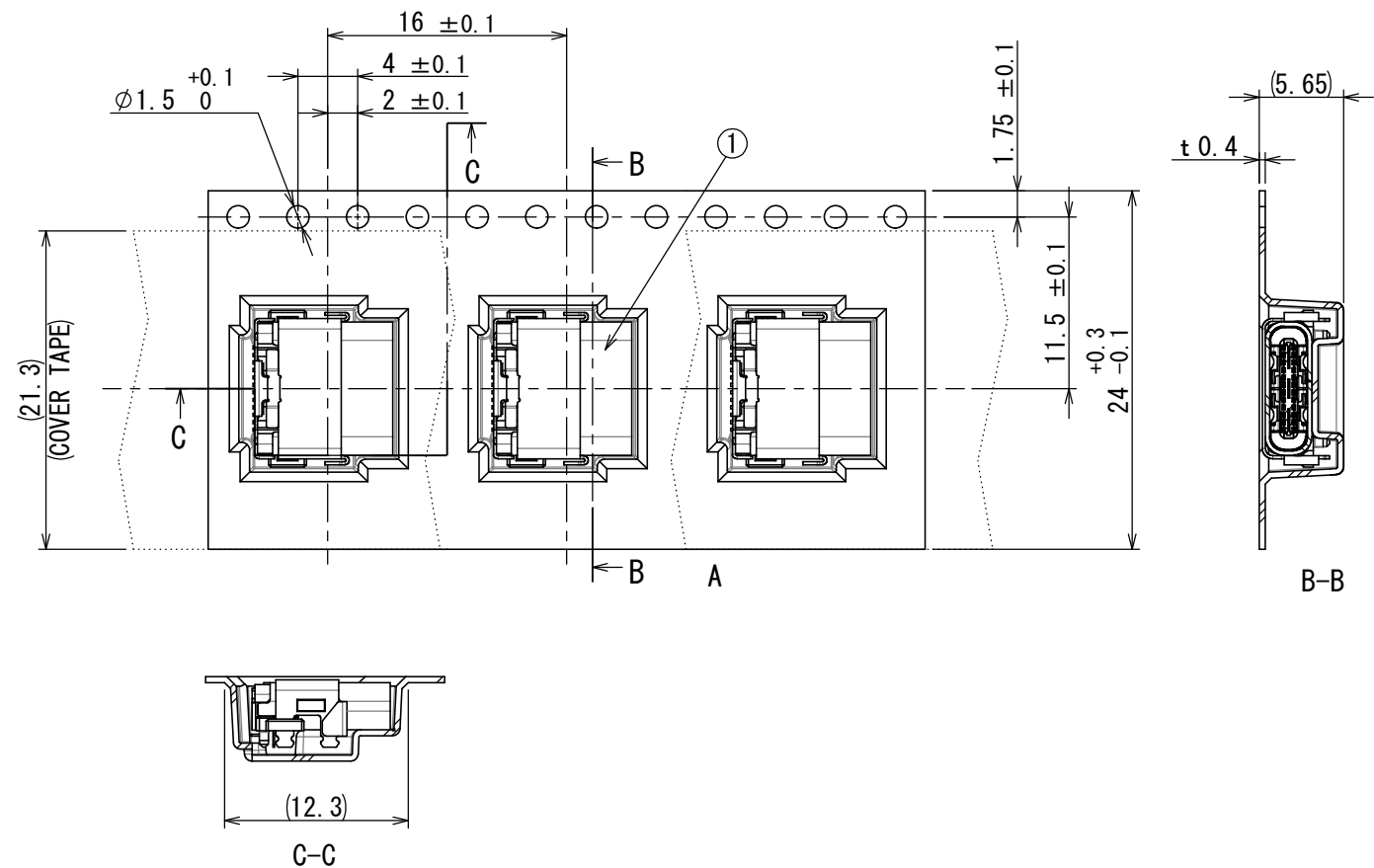
版数 VER.	年月日 DATE	CN NO.	変更内容 DESCRIPTION	製図 DR.	担当 CHK.	査閲 APPD.	承認 APPD.
------------	-------------	--------	---------------------	-----------	------------	-------------	-------------




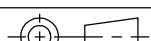
現品ラベル/ARTICLE LABEL		XXXXXXXXXX	XXXX XXXX XXXX	Count:001
品名 (DESCRIPTION)	DX07SA24XJ2R1000			
図番 (PART No.)	SJ1166667			
数量 (Qty)	1,000			
ITEM NO				
Lot No.				
E. Code	TB2416			
		2013/10/27		
MADE IN JAPAN		QCF-C-0676(12.01)/JAPS-9006-2		

LABEL (NOTE 2)

- NOTE 1. SUFFIX "DX07SA24XJ2R1000" OF THE PART NUMBER INDICATES THAT 1000 PCS. OF DX07SA24XJ2 CONNECTORS ARE ACCOMODATED IN ONE REEL.
2. THE LABEL IS TO BE ATTACHED ON THE REEL AS SHOWN.
3. REFFER TO THE DRAWING. SJ116666 (DX07SA24XJ2) FOR THE DIMENSION OF THE CONNECTOR.
4. REEL FORM MAY DIRRRER FROM THE DRAWING.
- 注1. "DX07SA24XJ2R1000"は、収納数1000個入りのリールに収納された品名を表す。
- 注2. 図示の位置に、下記の表示を行い、品名、収納数、ロットNo. 及びテープ幅と送りピッチを記入すること。
- 注3. コネクタ寸法は、SJ116666を参照。
- 注4. 記載図とリール意匠の詳細が異なる場合がある。



4	REEL	1	PS	—	—
3	COVER TAPE	1	PET	—	—
2	CARRIER TAPE	1	PS	—	—
1	CONNECTOR	1000	—	—	DX07SA24XJ2 (SJ116666)
符号 NO.	名 称 DESCRIPTION	個 数 QTY.	材 料 MATERIAL	仕 上 FINISH	備 考 REMARKS

仕様書 (SPECIFICATION)		第1版 (ORIGINAL DATE) 18/JUN/2015		尺度 (SCALE) 1:5		シリーズ (SERIES) DX07		日本航空電子工業株式会社	
一般公差 (GENERAL TOLERANCE)		製図 DR.		名称 (TITLE) DX07SA24XJ2R1000		 JAPAN AVIATION ELECTRONICS INDUSTRY, LTD.		図面番号 (DRAWING NO.) SJ116667	
寸法 (DIMENSION)		担当 CHK.		査閲 APPD.					
角度 (ANGLES)		承認 APPD.							
単位 (UNIT) : mm				質量 (MASS)				版数 (VER.) 1	